



Antwerpse Geneeskundige Dagen
12/09/2014



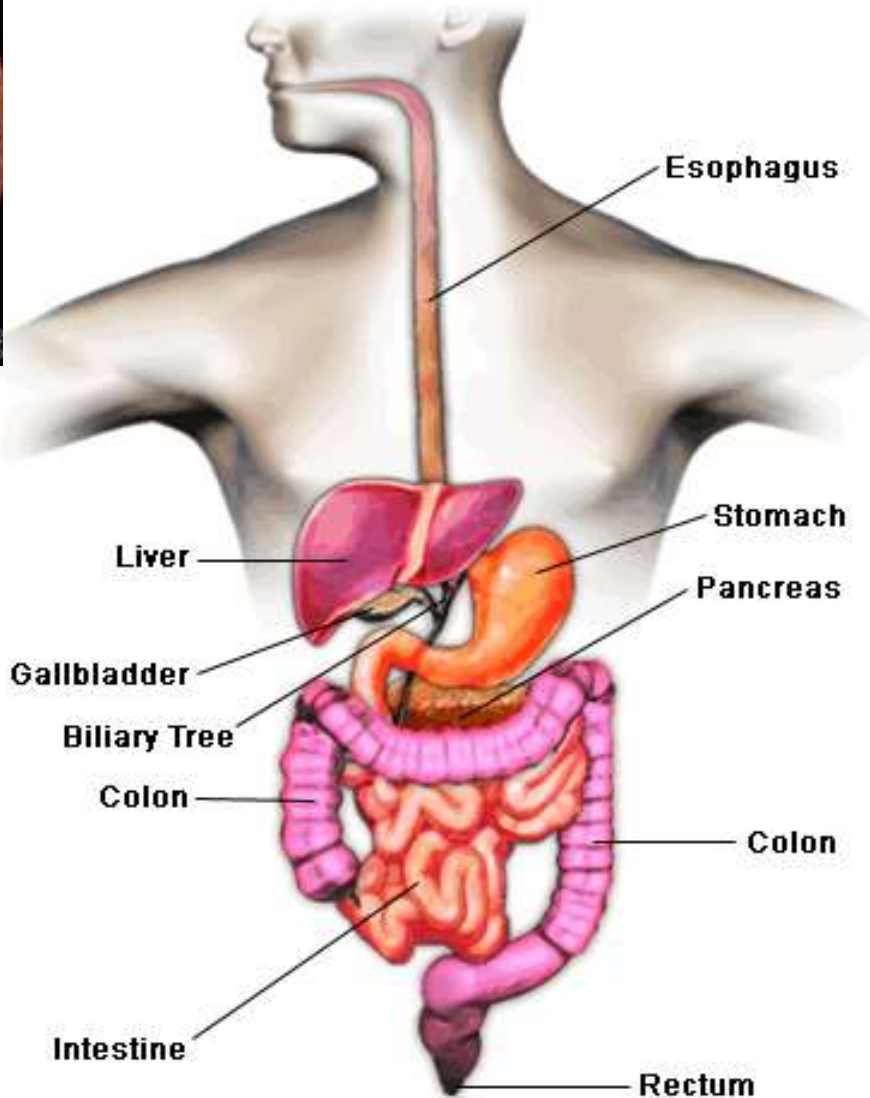
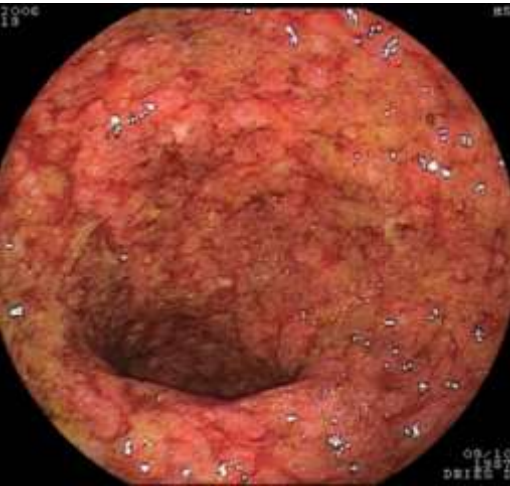
Multidisciplinaire aanpak van IBD

Tom Moreels

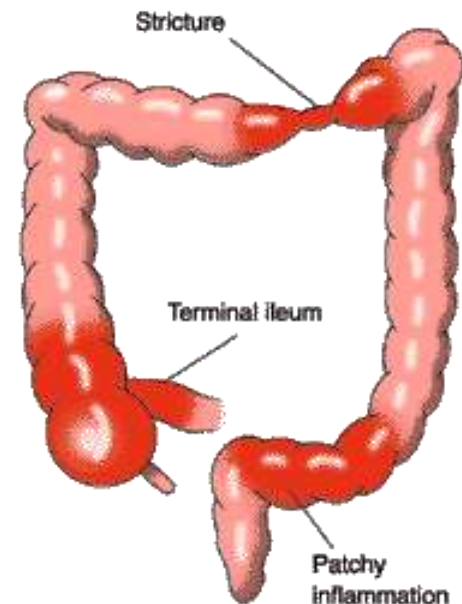
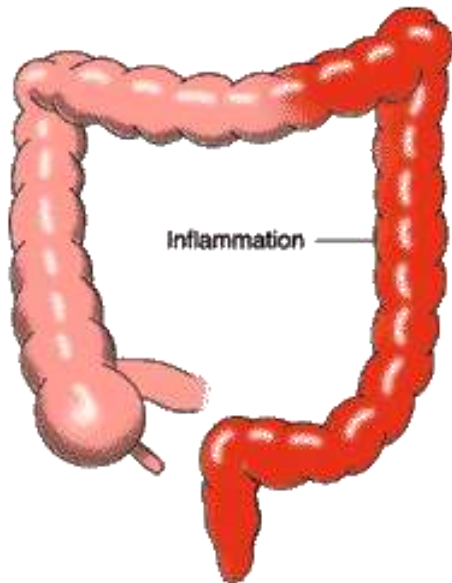
UCL Cliniques Universitaires Saint-Luc
Hépatogastroentérologie

tom.moreels@uclouvain.be

Inflammatoir darmlijden



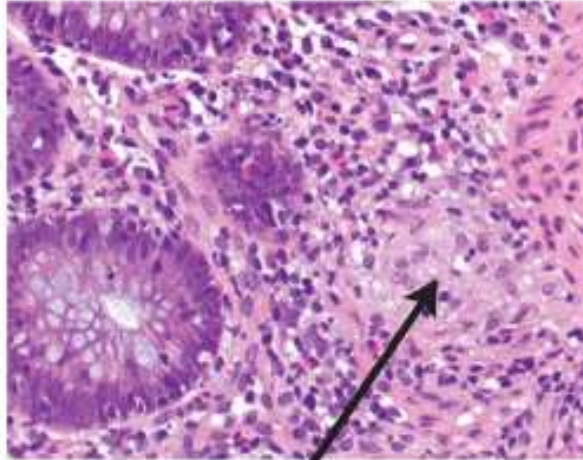
dunne darm 30-40%
dikke darm 5-25%
ileocaecaal 40-55%



Inflammatoir darmlijden

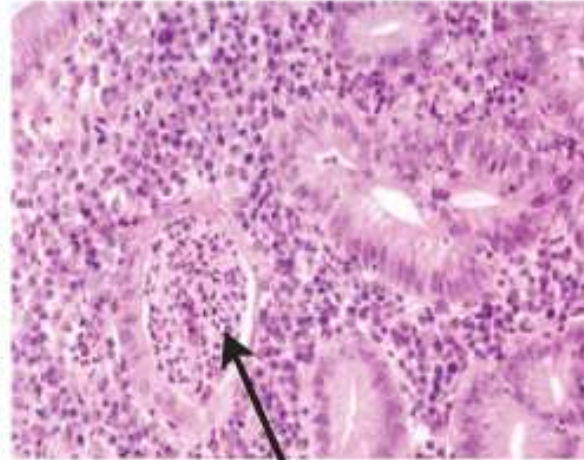


Crohn's disease



Granuloma

Ulcerative colitis

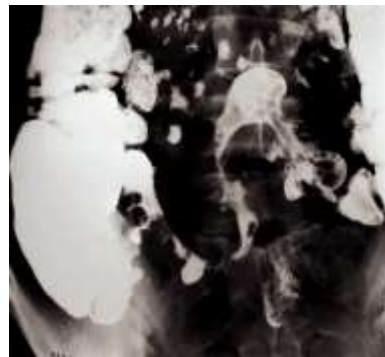
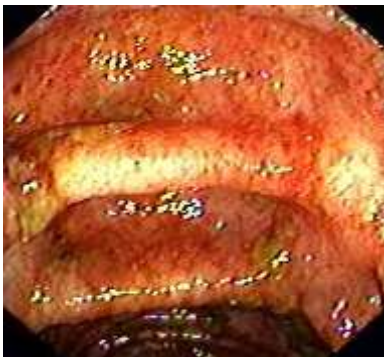
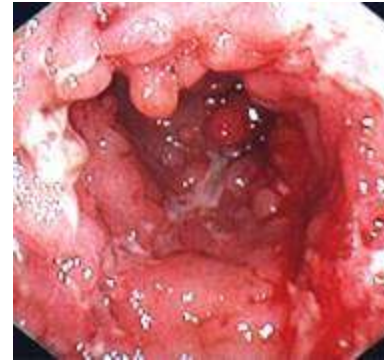


Crypt abscess



Figure 1 | Histologic hallmarks of IBD: clues to immunopathogenesis. Left panel, Crohn's disease—biopsy from a terminal ileum with active disease. The figure illustrates a discrete granuloma composed of compact macrophages, giant cells and epithelioid cells. Surrounding the nodule there is marked infiltration of lymphoid cells, plasma cells and other inflammatory cells, but there is no necrosis. Right panel, Ulcerative colitis—colonic mucosal biopsy taken from a patient with active disease. The crypt abscess is composed of transmigrated neutrophils and the surrounding epithelium exhibits features of acute mucosal injury.

Multidisciplinaire pathologie



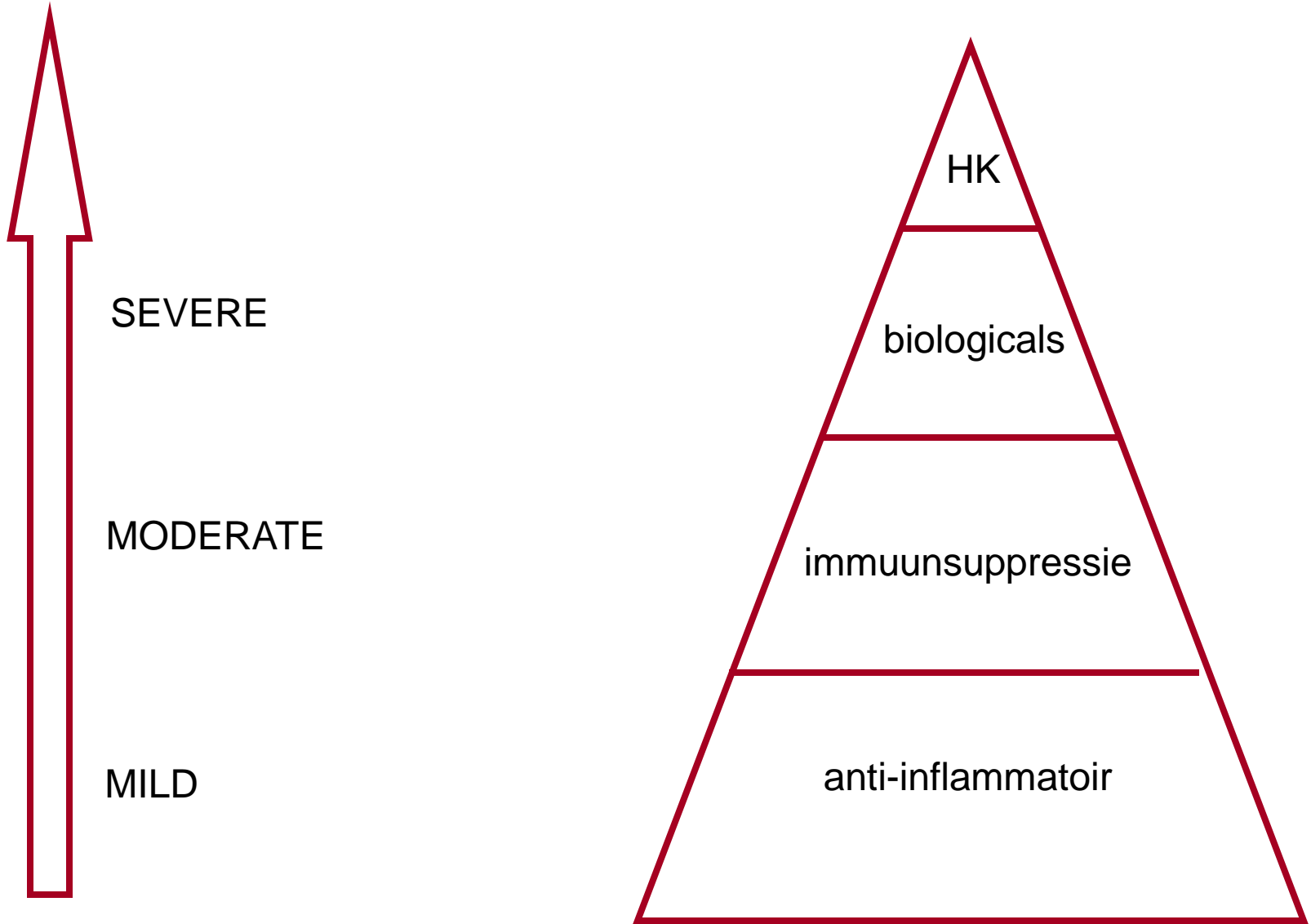
Epidemiologie

- Inflammatory bowel disease (IBD)
 - Westerse wereld (1st world)
 - Noord-Zuid gradient
 - Hygiene hypothese
 - Toenemende incidentie
- Ziekte van Crohn
 - Incidentie Europa 7.0/100 000/jaar
 - Incidentie België 5.5/100 000/jaar
- Colitis ulcerosa
 - Incidentie Europa 11.8/100 000/jaar
 - Incidentie België 3.5/100 000/jaar

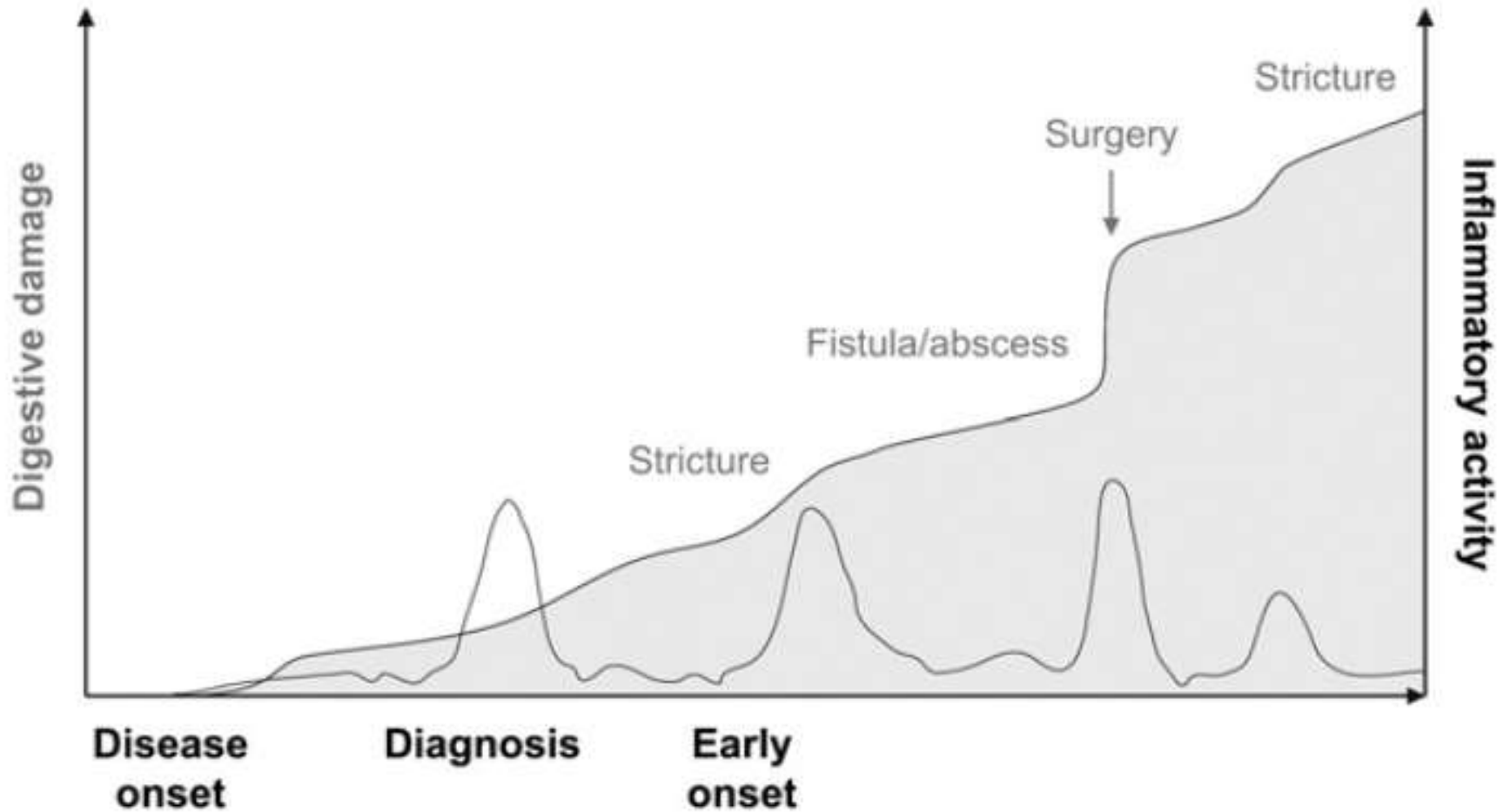
Behandeling

- Rust
- Dieet
 - Enterale voeding – total parenteral nutrition TPN
 - Restenarm / lactosevrij / eiwitrijk
 - Supplementen vitaminen, mineralen, Fe
 - MCT's, Questran[®]
- Antidiarreïca; Antispasmodica; Pijnstilling
- Antibiotica
- Anti-inflammatoire therapie
- Immuunsuppressiva
- Biologicals
- Heelkunde

Step-up



Chronische zorgen



Kwaliteitszorg

- **Gespecialiseerde zorgen**
 - Gastro-enterologie / Pediatrie / Urgentie
 - Radiologie / Laboratoria
 - Colorectale chirurgie
 - Verpleegkundige zorgen / Paramedici
 - Huisarts / Apotheek
 - ...
- **Richtlijnen / Guidelines**
 - ECCO (European Crohn's and Colitis Organisation)
 - ESPGHAN (European Society of Paediatric Gastroenterology, Hepatology and Nutrition)
 - ESGAR (European Society of Gastrointestinal and Abdominal Radiology)
 - ...
- **Multidisciplinaire samenwerking**
 - Wettelijk vastgesteld (Oncologie, Palliatieve zorgen,...)
 - Klinisch nut / verbeteren van patiëntenzorg

Richtlijnen

- Evidence-based medicine
- Concensus statements
- Optimale klinische zorg (good clinical practice)
- Controleren van risico's / complicaties
- Organisatie van de gezondheidszorg
- Kosten-baten efficiëntie

Optimalisatie van de patiëntenzorg

Richtlijnen

ECCO - European Crohn's and Colitis Organisation - Windows Internet Explorer


https://www.ecco-ibd.eu/publications/guidelines.php?navId=30

File Edit View Favorites Tools Help

Google ecco ibd Search Share Check Translate Sign In

ECCO - European Crohn's and Colitis Organisation

last name → log in



→ Sitemap → Contact → Imprint → Search search

ECCO European Crohn's & Colitis Organisation

[Home](#) · [Publications](#) · [Guidelines](#)

Publications

Guidelines

ECCO Consensus guidelines for IBD

Crohn's Disease Guidelines

NEW!!! Updated CD guidelines 2010

The second European evidence-based consensus on the diagnosis and management of Crohn's disease: Current management
A. Dignass, G. Van Assche, J.O. Lindsay, M. Lémann, J. Söderholm, J.F. Colombel, S. Danese, A. D'Hoore, M. Gassull, F. Gomollón, D.W. Hommes, P. Michetti, C. O'Morain, T. Öresland, A. Windsor, E.F. Stange, S.P.L. Travis for the European Crohn's and Colitis Organisation (ECCO)

The second European evidence-based consensus on the diagnosis and management of Crohn's disease: Definitions and diagnosis
Gert Van Assche, Axel Dignass, Julian Panes, Laurent Beaugerie, John Karagiannis, Mathieu Allez, Thomas Ochsenkühn, Tim Orchard, Gerhard Rogler, Edouard Louis, Limas Kupcinskis, Gerassimos Mantzaris, Simon Travis, Eduard Stange for the European Crohn's and Colitis Organisation (ECCO)

INFORMATION & EVENTS
ABOUT ECCO
ORGANISATIONAL STRUCTURE
ECCO CONGRESSES
SCIENTIFIC COMMITTEE
EDUCATION COMMITTEE
PUBLICATIONS
→ JCC
→ ECCO News
→ Guidelines
Translation of Guidelines
UC Consensus 2010
→ Abstracts
YECCO
IBD NURSES - NECCO
CORPORATE MEMBERS
ECCO PARTNERS
AUSPICES
LINKS

Richtlijnen

ECCO Guidelines: Current overview

New Topics	Call	Publication
Paediatric UC	2011	2012
Imaging	2011	2012
Histopathology	2011	2013
Endoscopy	2012	2013
Nursing*	2012	2013
Surgical UC	2012	2014/2015
Paediatric CD	2012	2014
Anaemia	2012	2014/2015
Malignancies	2013	2015/2016
Extra-Intestinal Manifestations	2013	2015/2016
Surgical CD	2014	2015/2016
Updates		
Ulcerative Colitis	2014	2016
Opportunistic Infections	2012	2014
Crohn's Disease	2012	2014/2015
Reproduction & Pregnancy	2013	2014/2015

*Consensus statement, no guidelines

N-ECCO Consensus statements

Multidisciplinaire samenwerking

- Lijkt logisch (?)
- Optimale patiëntenzorg
- Multiple partijen
- Communicatie / overleg
- Efficiënt en snel
- Data base / wetenschappelijk onderzoek
- ICCU (IBD Comprehensive Care Units)

Multidisciplinair overleg

Multidisciplinaire samenwerking

- IBD
 - Niet wettelijk vastgelegd
 - Wel in Europese richtlijnen opgenomen
- Oncologie
 - Wel wettelijk vastgelegd
 - KB (21/03/2003) houdende vaststelling van de normen waaraan de zorgprogramma's "oncologie" moeten voldoen om erkend te worden
 - MOC (Multidisciplinair Oncologisch Consult)

MOC

B. Het multidisciplinair consult

Art. 23. § 1. Aan het multidisciplinair overleg, via het multidisciplinair oncologisch consult, nemen ten minste drie geneesheren deel.

De behandelende of verwijzende geneesheer-specialist en/of de verwijzende huisarts evenals een erkende geneesheer-specialist in de inwendige geneeskunde houder van de bijzondere beroepstitel in de oncologie en/of een erkend geneesheer-specialist in de radiotherapie-oncologie en/of, zo van toepassing, één van de geneesheer-specialisten zoals vermeld in artikel 14, c), d) en/of e), dienen in elk geval aan het multidisciplinair overleg deel te nemen.

Indien in toepassing van het vorig lid de geneesheer-specialist bedoeld in artikel 14, c), aan het overleg deelneemt, dient tevens minstens een geneesheerspecialist bedoeld in artikel 14, a), b), d) of e), deel te nemen.

Aan het overleg kunnen bovendien de geneesheerspecialist in de pathologische anatomie, de geneesheren-specialisten in de röntgendiagnose, de geneesheer-specialisten in de klinische biologie en de geneesheer-specialisten in de nucleaire geneeskunde, die bijdragen tot de diagnostische oppuntstelling, eveneens deelnemen. Aan het overleg kunnen ook andere leden van het multidisciplinair team dat de oncologische zorg voor een welbepaalde patiënt waarneemt, deelnemen.

§ 2. Ieder multidisciplinair overleg wordt weergegeven in het verslag van de behandeling van de patiënt. Hierin worden opgenomen : de datum waarop het overleg heeft plaats gevonden, de deelnemers aan het overleg op basis van een aanwezigheidslijst alsook een samenvatting van het resultaat van het overleg.

Multidisciplinaire samenwerking IBD

Journal of Crohn's and Colitis (2014) 8, 919–926



Available online at www.sciencedirect.com

ScienceDirect



REVIEW ARTICLE

Improving quality of care in inflammatory bowel disease: What changes can be made today? ☆



Julián Panés^{a,*}, Marian O'Connor^b, Laurent Peyrin-Biroulet^c, Peter Irving^d, Joel Petersson^e, Jean-Frédéric Colombel^f

Multidisciplinaire samenwerking IBD

Journal of Crohn's and Colitis (2014) 8, 240–251



Available online at www.sciencedirect.com

ScienceDirect



CONSENSUS/GUIDELINES

Delphi consensus statement: Quality indicators for Inflammatory Bowel Disease Comprehensive Care Units ☆



Xavier Calvet^{a,b}, Julián Panés^{b,c,*}, Noelia Alfaro^d, Joaquin Hinojosa^e,
Beatriz Sicilia^f, Marta Gallego^c, Ildefonso Pérez^g, Pablo Lázaro y de Mercado^d,
Fernando Gomollón^{b,h}, Members of the Consensus Group:
Physicians: Xavier Aldeguer^a, Rafael Alós^b, Montserrat Andreu^c,
Manu Barreiro^d, Fernando Bermejo^e, Begoña Casis^f, Eugeni Domenech^g,
Eloy Espín^h, Maria Esteveⁱ, Valle García-Sánchez^j, Antonio López-Sanromán^k,
Pilar Martínez-Montiel^l, Juan Luis Mendoza^m, Javier P. Gisbertⁿ, Maribel Vera^o,
Nurses: Angelina Dosal^p, Elena Sánchez^q, Laura Marín^g, Luciano Sanromán^q,
Pilar Pinilla^r, Francisca Murciano^s, Antonio Torrejón^t,
Patients (ACCU España): José Ramón García^u, Mayte Ortega^u, Julio Roldán^u

Multidisciplinaire samenwerking IBD

Table 1 Suggested composition of an inflammatory bowel disease multidisciplinary team.

Core team	Gastroenterologists IBD nurse specialists Surgeons Radiologists Pathologists Specialist pharmacists
Complementary team	Dieticians Psychologists Social workers Paediatricians Rheumatologists Dermatologists Ophthalmologists Infectious disease specialists

Multidisciplinaire samenwerking IBD

Klinische artsen:

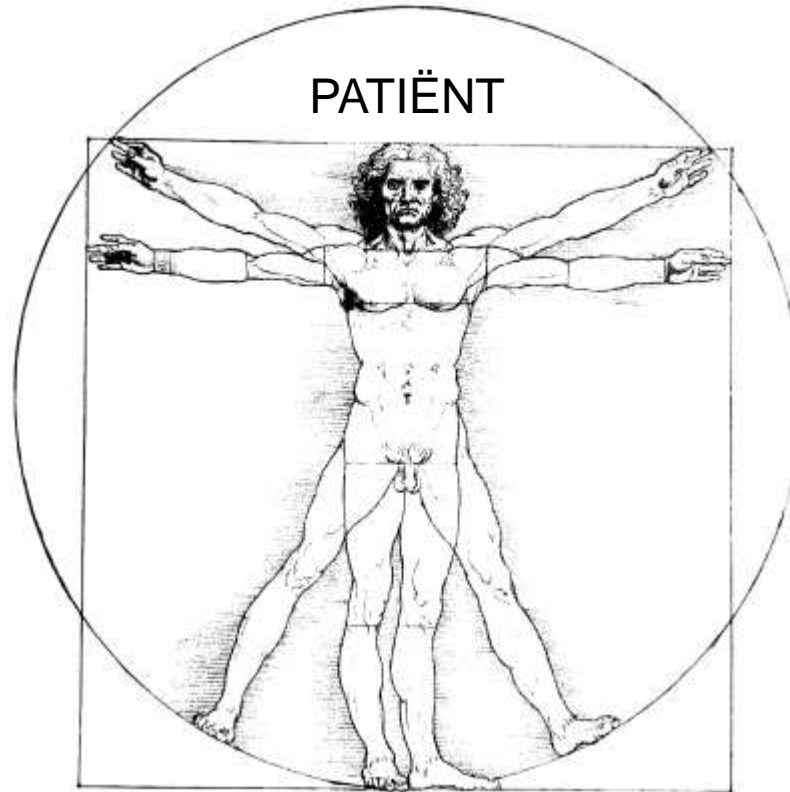
- Gastro-enteroloog
- Pediater
- Colorectaal chirurg
- Huisarts

Technische artsen:

- Radioloog
- Klinisch bioloog
- Patholoog

Verpleegkundigen:

- IBD nurse
- Studie verpleegkundige
- Stoma verpleegkundige
- TPN nurse
- Pediatrische verpleegkundige



EI specialisten:

- Reumatoloog
- Dermatoloog
- Oftalmoloog
- Gynecoloog
- Infectioloog

Apotheker

Paramedici:

- Psycholoog
- Diëtiste
- Sociale dienst

Multidisciplinaire samenwerking IBD

- IBD nurse

Journal of Crohn's and Colitis (2013) 7, 744–764



Available online at www.sciencedirect.com

ScienceDirect



CONSENSUS/GUIDELINES

N-ECCO Consensus statements on the European nursing roles in caring for patients with Crohn's disease or ulcerative colitis

M. O'Connor ^{*,1}, P. Bager ¹, J. Duncan ¹, J. Gaarenstroom ¹,
L. Younge ¹, P. Détré, F. Bredin, L. Dibley, A. Dignass, M. Gallego Barrero,
K. Greveson, M. Hamzawi, N. Ipenburg, D. Keegan, M. Martinato,
F. Murciano Gonzalo, S. Pino Donnay, T. Price, A. Ramirez Morros,
M. Verwey, L. White, C.J. van de Woude

O'Connor, JCC 2013;7:744-764 Hernandez-Sampelayo, JCC 2010;4:611-622

Multidisciplinaire samenwerking IBD



- IBD
 - Patiënten database
 - Klinische multicenter studies
 - Systematisch multidisciplinair overleg
 - “moeilijke” patiënten
 - pre- / post-operatieve patiënten
 - studie patiënten
 - overgang pediatrie – gastro-enterologie
 - elektronisch medisch en radiologisch dossier
 - geschreven verslag
 - evidence-based medicine / good clinical practice
 - richtlijnen
 - Paramedische / Sociale aspecten

Optimalisatie IBD patiëntenzorg

Multidisciplinaire samenwerking IBD

- ICCU
 - IBD Comprehensive Care Unit
 - Quality indicators
 - 12 structuur
 - artsen, verpleging,...
 - 20 procedure
 - IBD raadpleging, protocols, wetenschappelijk onderzoek,...
 - 24 outcome
 - medicamenteuze en heelkundige behandeling, complicaties,...
 - Accreditering (?)

Multidisciplinaire samenwerking IBD



Optimalisatie IBD patiëntenzorg

Inflammatoir darmlijden

- Uitgebreide behandelingsmogelijkheden
 - Conventionele therapie / chirurgie
 - Klinische studies / toekomstige behandelingen
 - Belang van multidisciplinaire aanpak
- Impact op quality of life (QoL)
 - “Onzichtbare” ziekte / weinig begrip
 - Impact op sociaal en professioneel leven
 - Impact op sexuele beleving / vruchtbaarheid
 - Depressie
 - Patiënten zelfhulpgroep (www.ccv-vzw.be)